



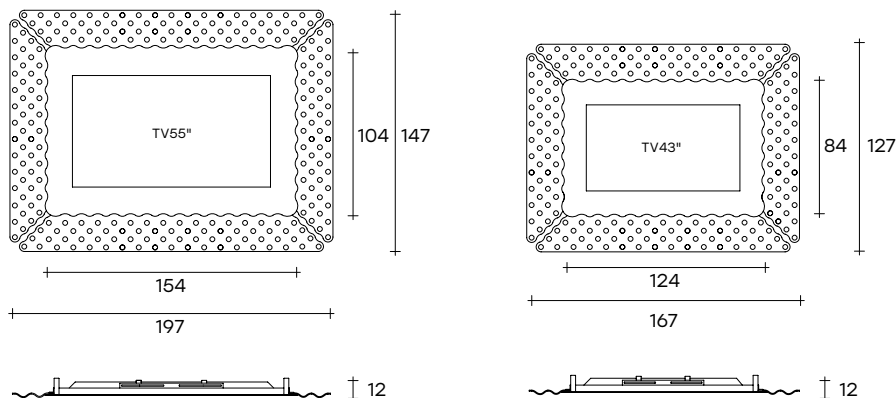
pop tv

DESIGN MARCEL
WANDERS STUDIO

modello registrato
registered model

Specchio con alloggiamento per televisore. Specchio centrale in vetro semiriflettente da 5 mm retroverniciato nero. Cornice formata da 4 elementi in vetro fumè o bronzo da 6 mm fuso a gran fuoco e retroargento. Telaio in metallo verniciato nero opaco. Televisore non in dotazione.

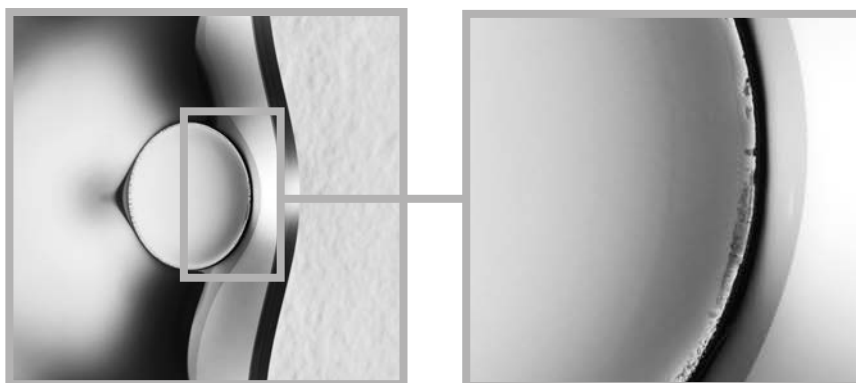
Mirror with built-in frame to accommodate a TV set. Central mirror in semi-reflecting black back-painted glass 5 mm thick. Frame composed by 4 fused and back-silvered smoke or bronze glass elements 6 mm thick. Relevant back frame in lacquered black opaque metal. TV set not included.



dimensioni L, P, H
dimensions L, W, H
(cm)

	COD./CODE	L	P/W	H	peso netto net weight (kg)	peso lordo gross weight (kg)	volume imballo package volume (m ³)
Specchio per TV 43", cornice in vetro fumè retroargento. Mirror for 43" TV, back-silvered smoked glass frame.	PP167/TV	167	12	127	60	112	0,67
Specchio per TV 55", cornice in vetro fumè retroargento. Mirror for 55" TV, back-silvered smoked glass frame.	PP197/TV	197	12	147	90	155	1,02
Specchio per TV 43", cornice in vetro bronzo retroargento. Mirror for 43" TV, back-silvered bronze glass frame.	PP167/ TV-BR	167	12	127	60	112	0,67
Specchio per TV 55", cornice in vetro bronzo retroargento. Mirror for 55" TV, back-silvered bronze glass frame.	PP197/ TV-BR	197	12	147	90	155	1,02

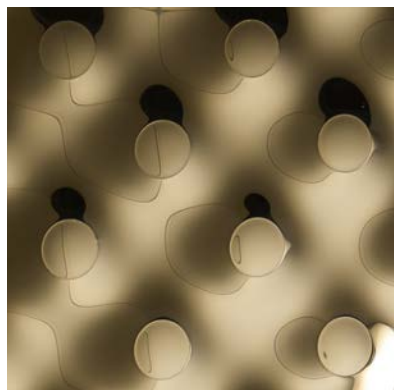
Televisore non in dotazione. È indispensabile l'utilizzo di TV a schermo piatto, con attacchi posteriori di tipo VESA e con cornice frontale priva di qualsiasi sporgenza. È compito del cliente verificare la compatibilità del proprio TV con il sistema di aggancio dello specchio. Bulloneria e ferramenta per il fissaggio del TV al telaio dello specchio non in dotazione.
Television not supplied. The use of a flat screen TV is essential, with rear VESA connections and front frame without any projections. The customer is responsible for checking compatibility of his own TV with the mirror attachment system. Nuts and bolts and hardware for fixing the TV to the mirror frame are not supplied.



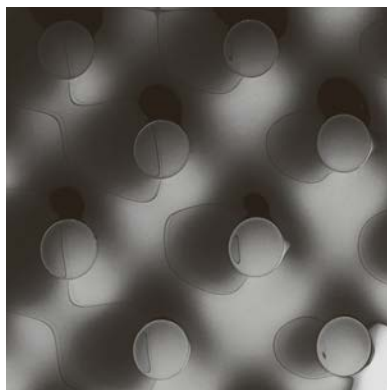
La forgiatura a caldo può generare delle leggere irregolarità in prossimità dei decori, segni distintivi del processo di fusione ad alta temperatura che ne garantiscono l'artigianalità. Non possono quindi essere oggetto di contestazione.

Heat forging can generate slight irregularities in the proximity of the decorations, distinguishing marks of the high-temperature fusion process that guarantee craftsmanship. They cannot therefore be contested.

FINITURE
FINISHES

Cornice in vetro fuso
Fused glass frame

vetro bronzo fuso
e retroargentato
Fused and back-silvered
bronze glass



vetro fumé fuso
e retroargentato
Fused and back-silvered
smoked glass